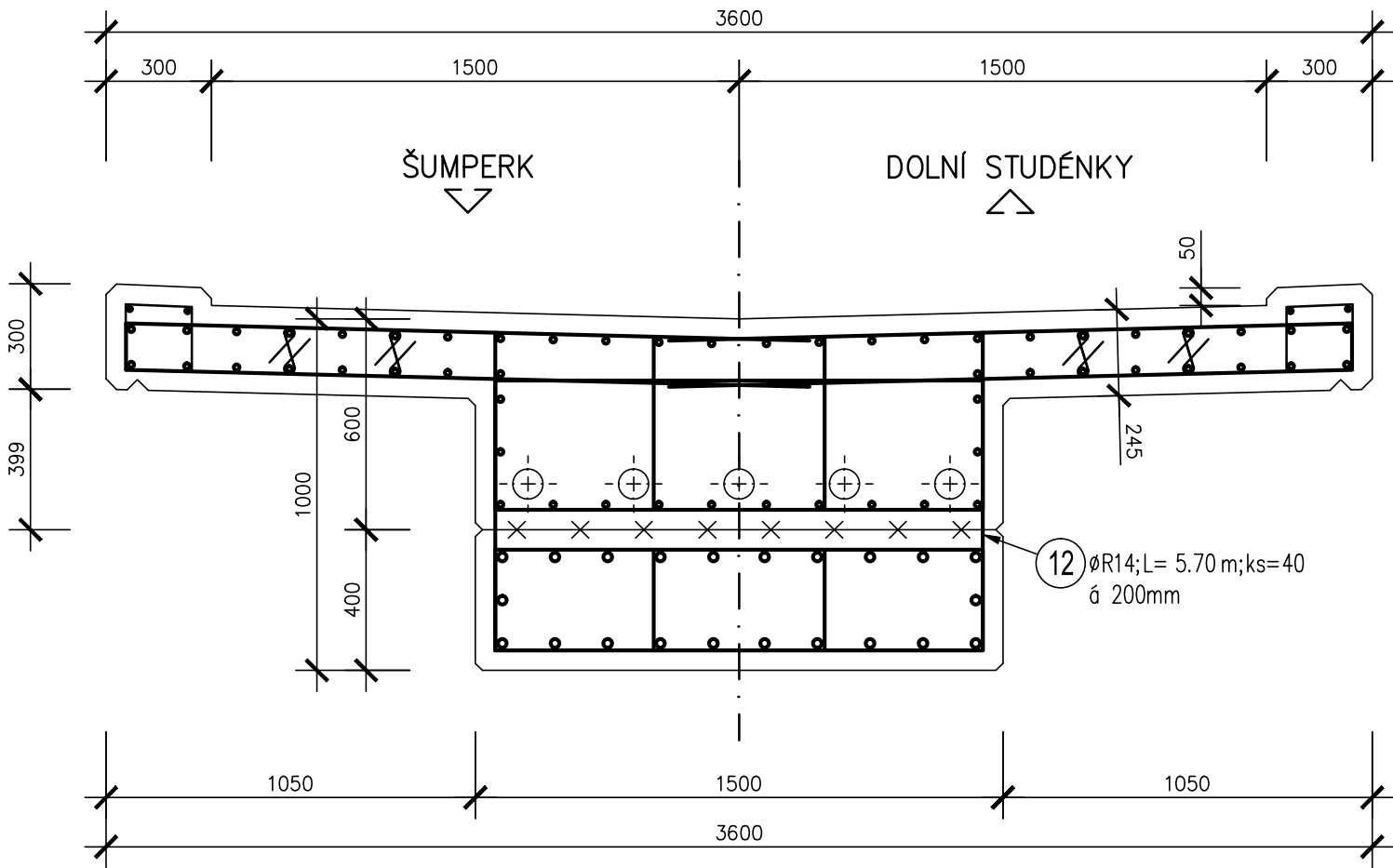
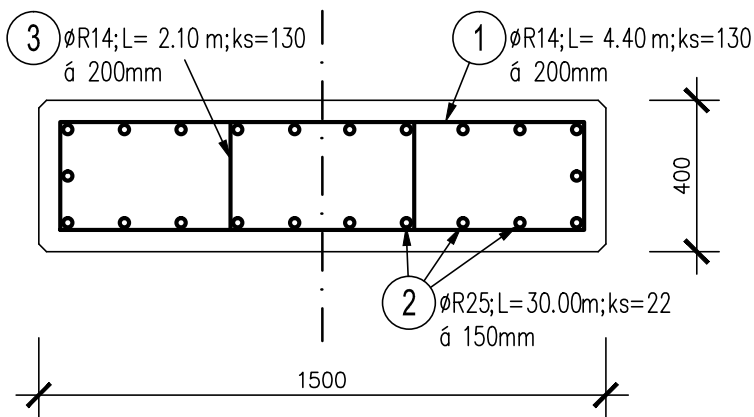


SCHÉMA VÝZTUŽE 1:20

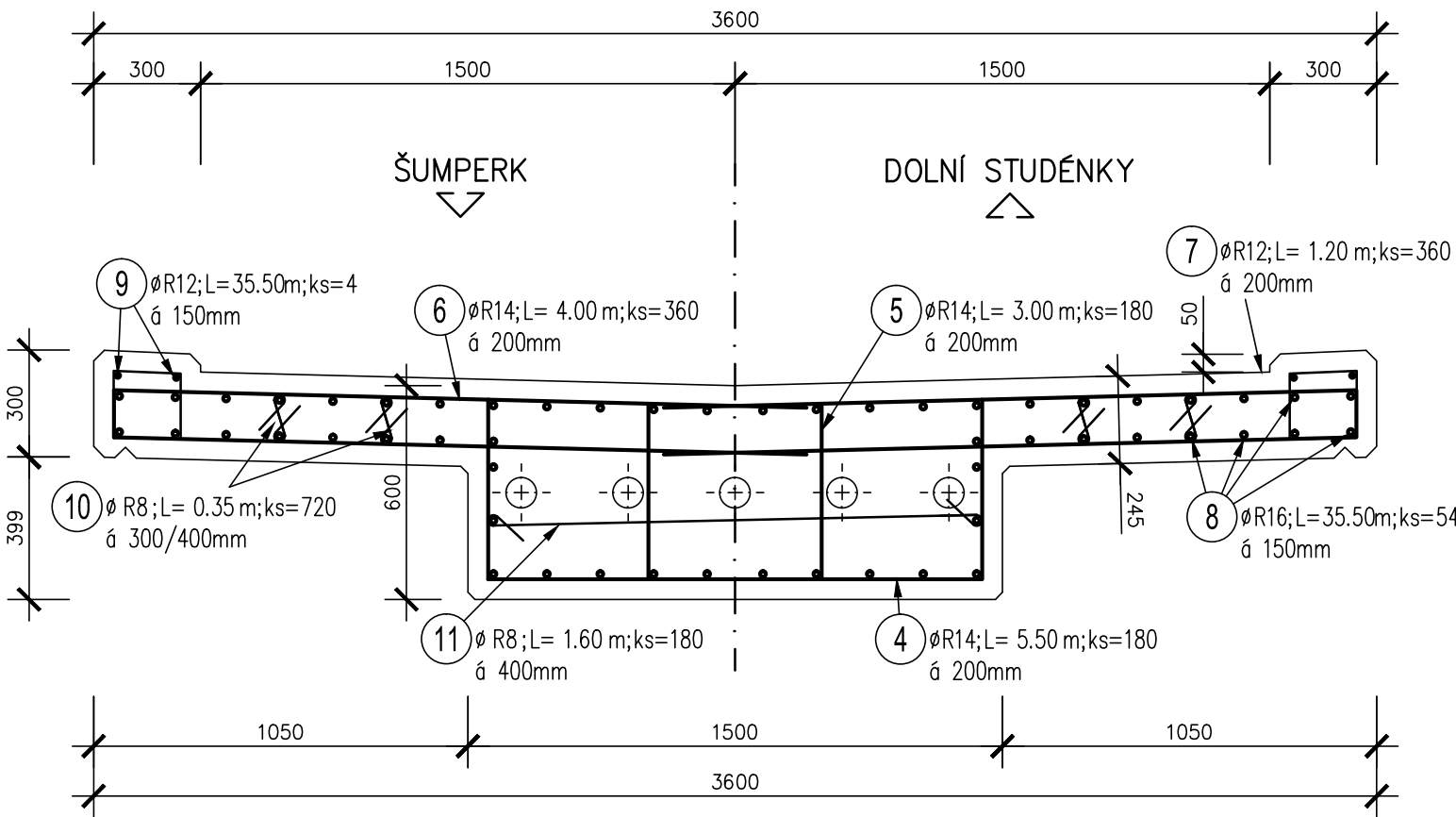
PŘÍČNÝ ŘEZ TRÁMEM VE STŘEDU MOSTU



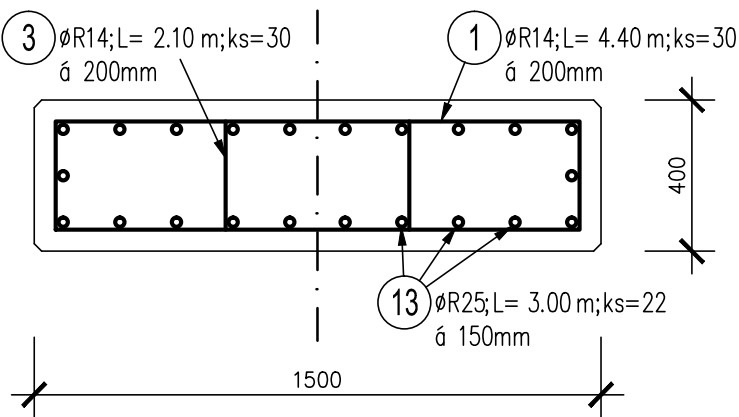
PŘÍČNÝ ŘEZ OBLOUKEM



PŘÍČNÝ ŘEZ TRÁMEM V 1/4 ROZPĚTÍ




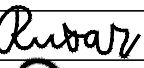


PŘÍČNÝ ŘEZ VZPĚROU



			objem	výzt./objem	výztuž
BETON	C 35/45-XF2	— ZAKLADY	6,3 m ³	—180 kg/m ³	1100 kg
BETON	C 35/45-XF2	— OBLOUK	15,5 m ³	230 kg/m ³	3600 kg
BETON	C 35/45-XF2	— VZPĚRY	3,5 m ³	—170 kg/m ³	600 kg
BETON	C 35/45-XF2	— TRÁM	43,9 m ³	—200 kg/m ³	8600 kg
BETON	C 35/45-XF2	— PŘÍČNÍKY	12,0 m ³	—200 kg/m ³	2400 kg
BETON	C 35/45-XF2	— KŘÍDLA	4,4 m ³	—180 kg/m ³	800 kg
OCEL	B500B				16600 kg
KRYTÍ VÝZTUŽE MIN. 40mm, JMENOVITÉ 50mm					

Investor:		Generální projektant:	
 Město Šumperk Nam. Míru 1 787 93 Šumperk		 Projektová kancelář pro dopravní a inženýrské stavby Cetr CZ s.r.o. Mazalova 57/2, 787 01 Šumperk IČ: 27821251 Tel: 777 550 647 email: cetr@cekr.cz	
Obec Dolní Studénky Dolní Studénky 99 788 20 Dolní Studénky			
Zak.číslo		0322-12/3	

Souřadnicový systém: S - JTSK
Výškový systém: Bpv

Hlavní projektant	Ing. Jaromír RUŠAR	  	 Majdalenky 19, 638 00 Brno Tel., fax: 545 222 037 E-mail: info@rusar.cz	
Zodpovědný projektant	Ing. Jaromír RUŠAR			
Vypracoval	Ing. Květoslav RUŠAR			
Kontroloval	Ing. Jaromír RUŠAR			
Kraj:	Olomoucký		Datum	X/2012
Investor:	Město Šumperk, Obec Dolní Studénky		Formát	3 A4
Název akce:	STAVBA CYKLOKOMUNIKACE DESNÁ, ČÁST CYKLOSTEZKA ŠUMPERK - DOLNÍ STUDÉNKY, ÚSEK K. Ú. ŠUMPERK		Měřítko	1:20
Název objektu:	SO 201 – LÁVKA DESNÁ		Účel	ZDS
Název výkresu:	SCHÉMA VÝZTUŽE		Čís.zakáz.	46 - 2012
			Archivní čís.	22 - 2012
			Čís.soupravy	Čís. výkresu: 11